

阿荣旗霍尔奇镇城镇开发边界内详细规划

(公示稿)

阿荣旗霍尔奇镇人民政府

2025年05月

按照阿荣旗霍尔奇镇政府工作安排，编制了**阿荣旗霍尔奇镇城镇开发边界内详细规划**。现履行规划方案公示程序，欢迎广大居民提出意见。

本次规划落实总体规划的战略要求，明确规模总量、空间结构、主导功能和主要设施布局，用以指导霍尔奇镇详细规划编制。

公示单位：阿荣旗霍尔奇镇人民政府

公示时间：2025年5月23日——2025年6月22日

反馈方式：个人以书面或电子邮件形式反馈，注明联系人、联系方式；单位须以书面形式反馈并加盖单位公章

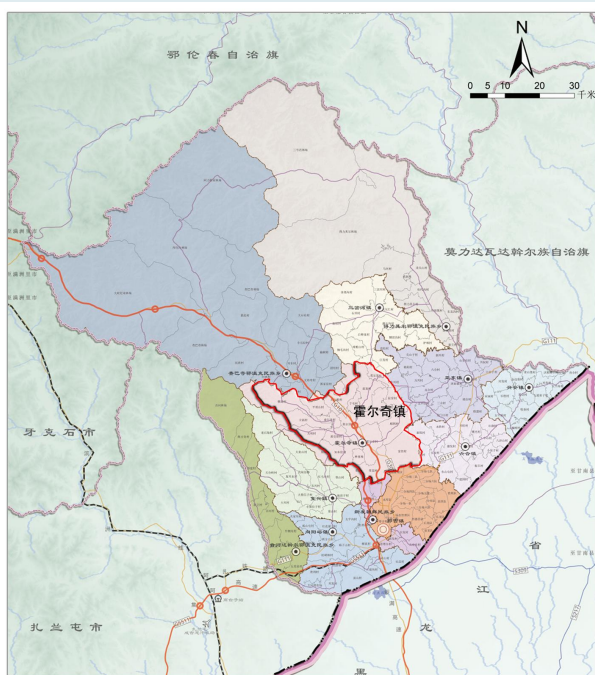
联系方式：0470-4312121

联系地址：霍尔奇镇人民政府308办公室

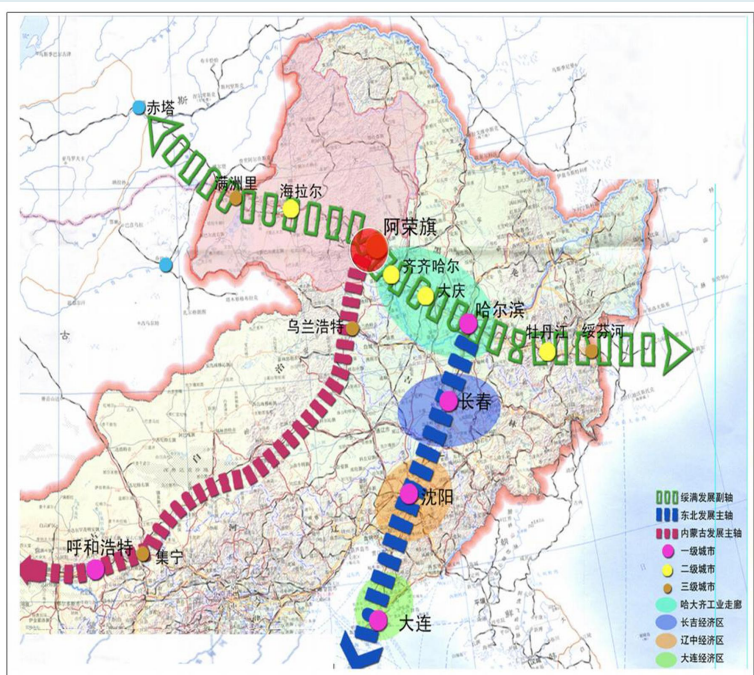
电子邮箱：heqbgs@163.com

区域位置

霍尔奇镇位于阿荣旗中部，东与亚东镇、六合镇毗邻，南与新发朝鲜民族乡、那吉镇相连，西与复兴镇接壤，北与查巴奇鄂温克民族乡为邻，距离旗政府所在地30公里，是阿荣旗与呼伦贝尔市交往的重要交通枢纽。

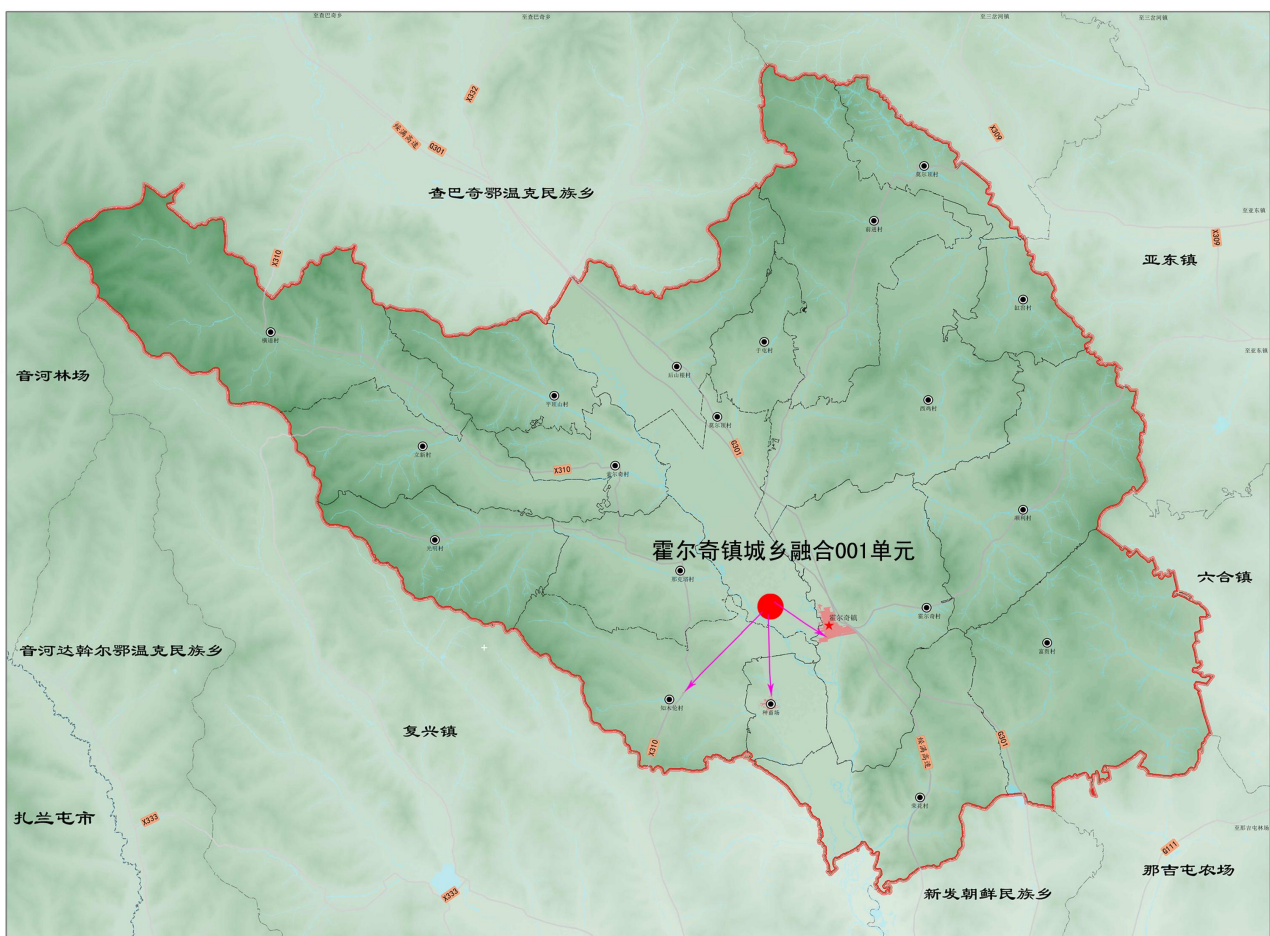


霍尔奇镇在阿荣旗的位置图



阿荣旗在呼伦贝尔市的位置

» 规划单元在霍尔奇镇的位置



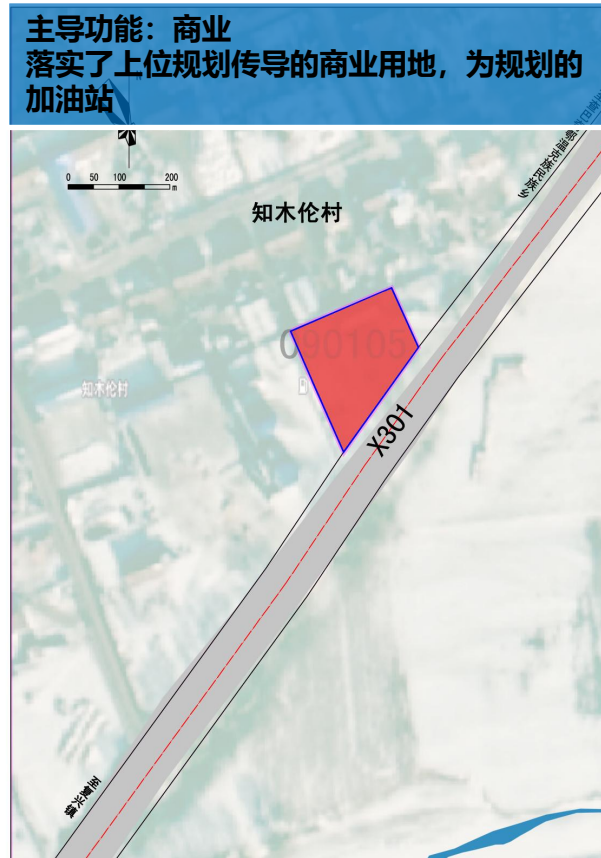
规划范围

本次单元详细规划范围总面积为**124.72公顷**，主要包括**霍尔奇城乡融合001**单元。其中位于霍尔奇中心镇区面积109.92公顷、种畜场面积14.62公顷、知木伦村0.18公顷。



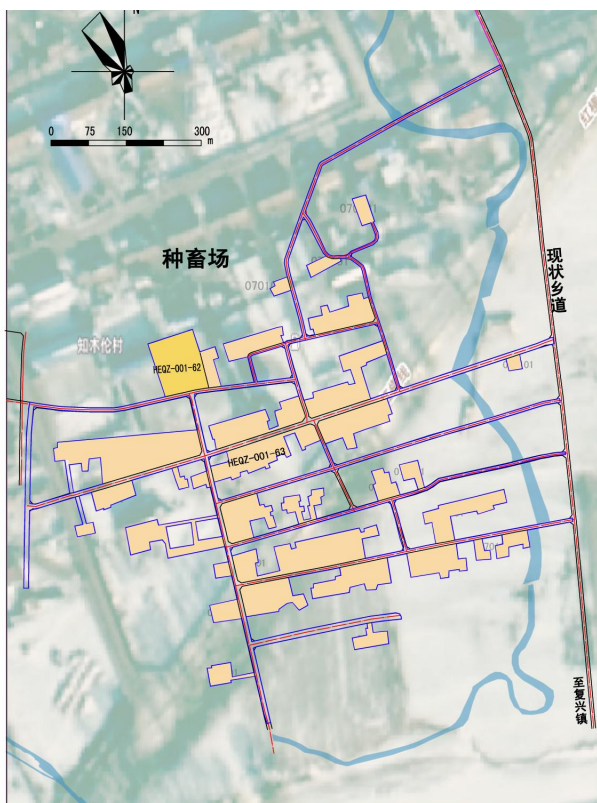
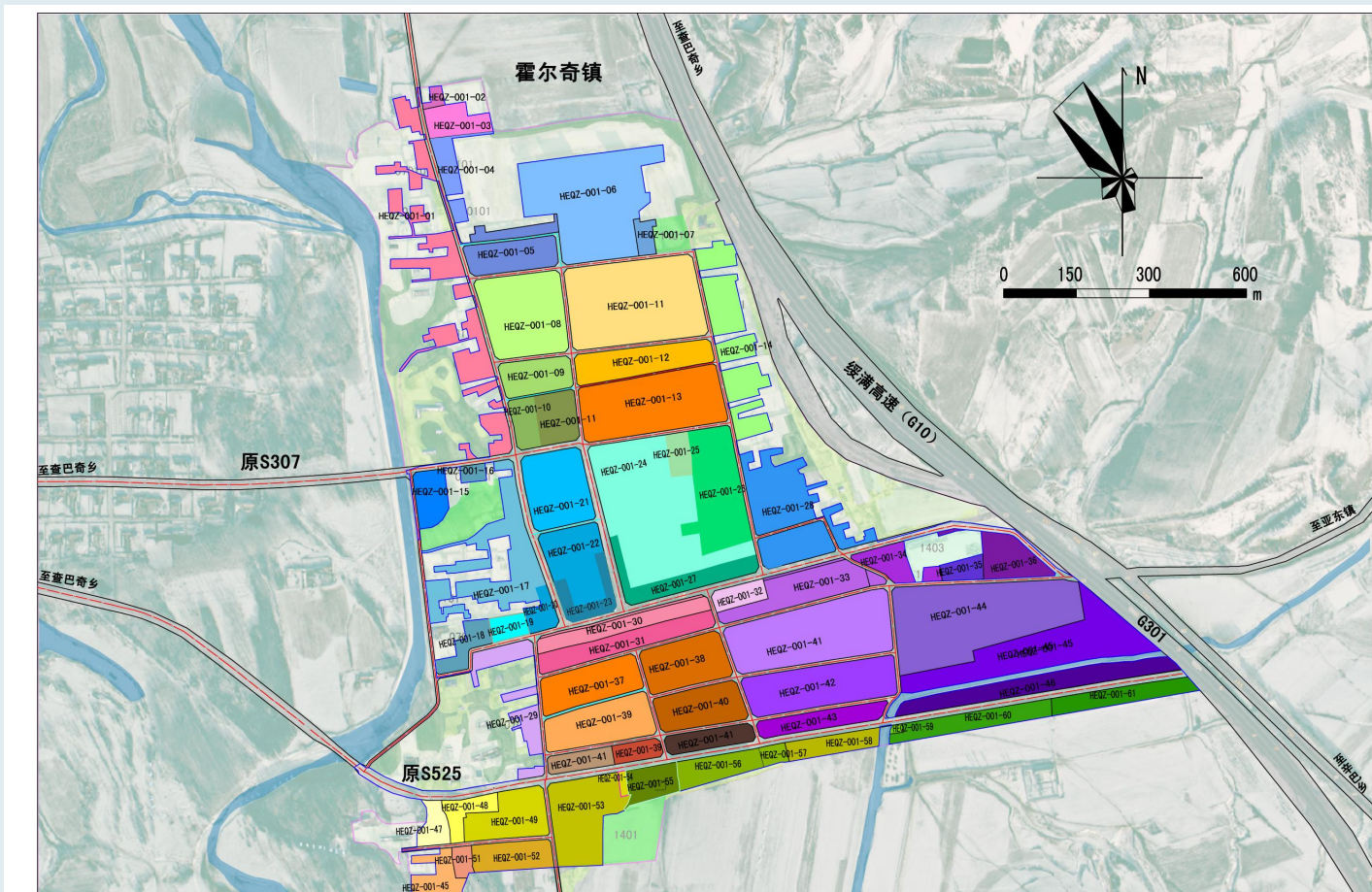
单元管控及地块划分

重点管控单元主导功能、人口规模、建设总量及三大设施用地规模等内容。



地块划分

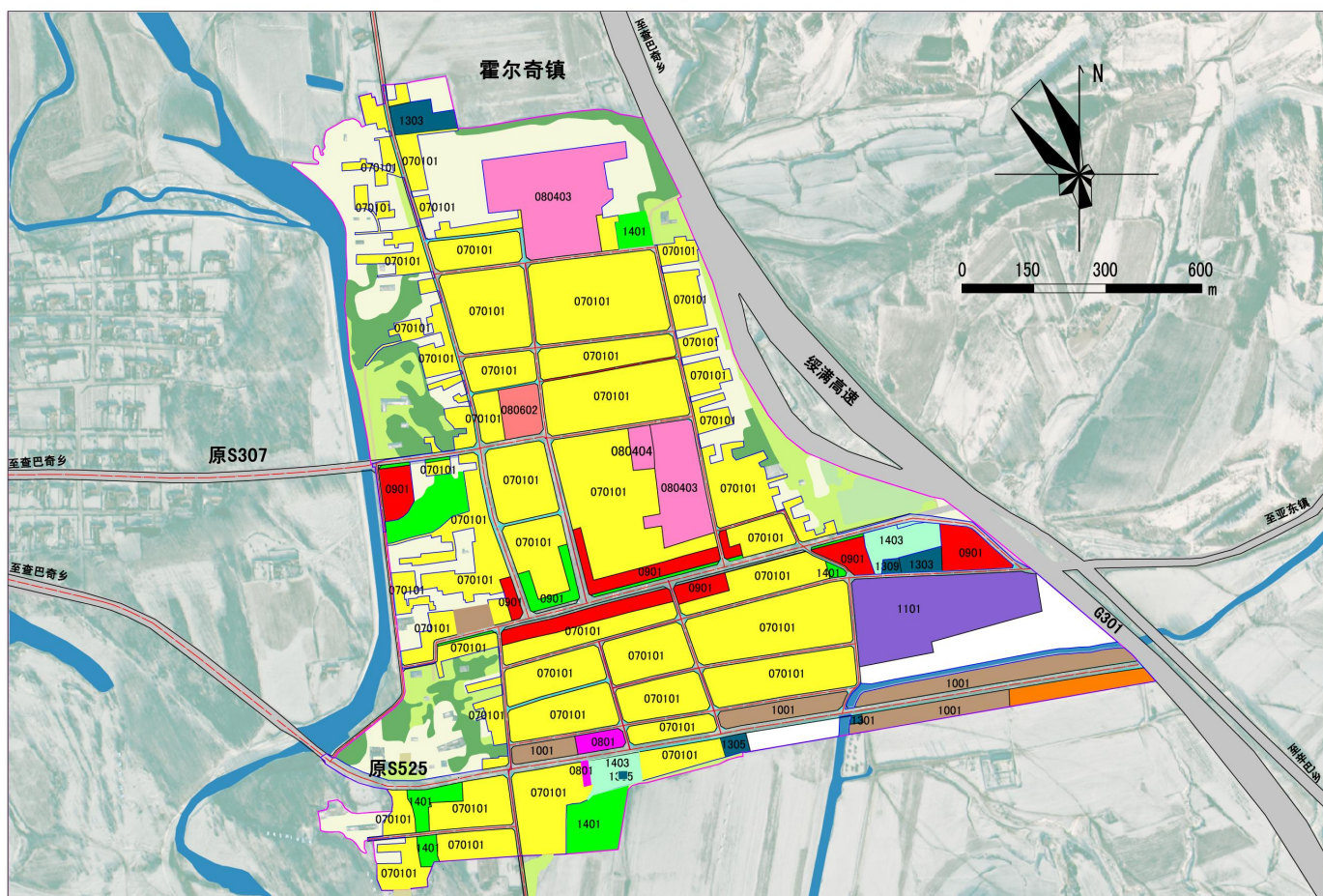
重点管控单元主导功能、人口规模、建设总量及三大设施用地规模等内容。综合考虑用地权属、地类边界、道路河流等自然界线，进行地块划分，确定地块编号，明确用地性质及其兼容性。结合地块现状及发展方向，确定地块开发强度，建筑退线等相关要求。



用地布局

霍尔奇城乡融合001单元

落实总体规划的总体用地布局:总规确定的公共服务设施,
落实总规确定的市政设施及规模:落实总规确定的交通设施
位置和规模, 根据实际建设情况, 优化细化支路网。



070101	一类城镇住宅用地	080404	幼儿园用地	1001	工业用地	1303	供电用地	1403	广场用地
0801	机关团体用地	080602	基层医疗卫生用地	1101	仓储用地	1305	供热用地		城镇开发边界
0803	文化用地	0901	商业用地	1207	城镇村道路用地	1309	环卫设施用地		规划范围
080403	中小学用地	090105	公用设施营业网点用地	1301	供水用地	1401	公园绿地		留白用地

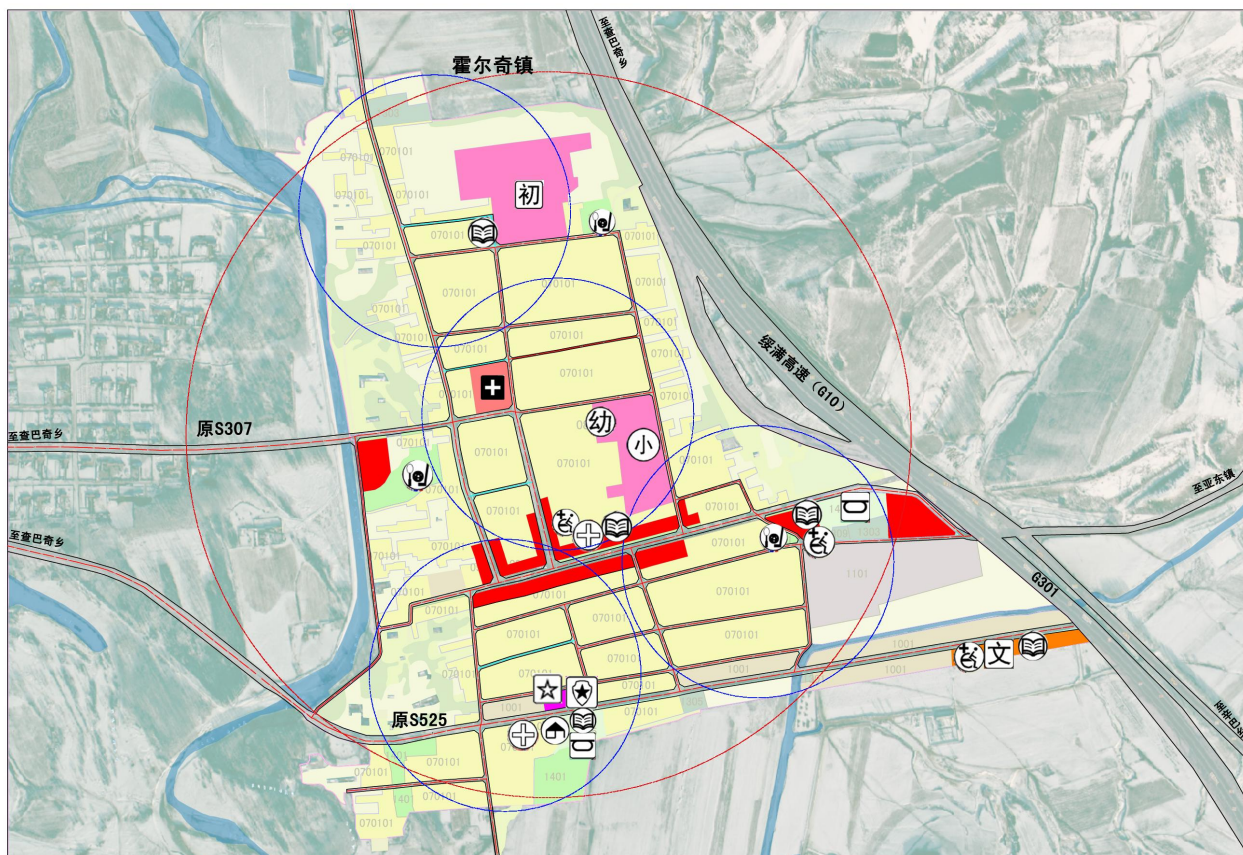


公共服务设施

分级配置、均衡布局，提升公共服务能力

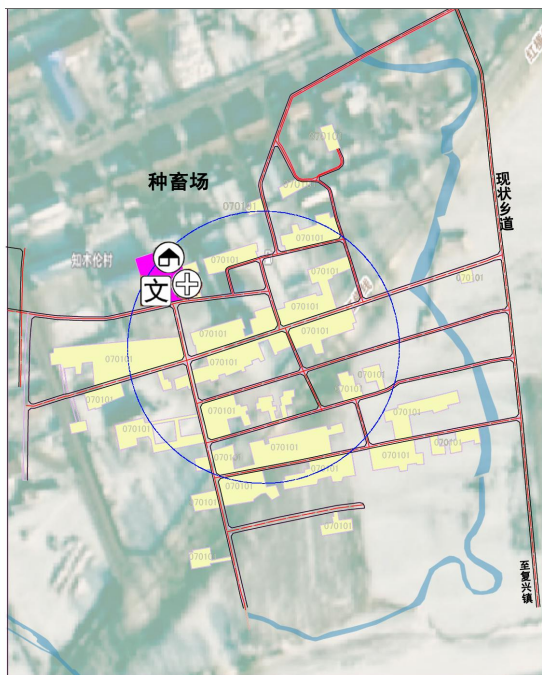
15分钟生活圈设施：落实上位规划确定的行政管理、教育、文化、养老等设施等。

5-10分钟生活圈设施：幼儿园、社区服务站、多功能运动场地、社区卫生服务站、老年人日间照料中心、便民市场等。



图例

- | | | | |
|--------|-------|-----------|-----------|
| ☆ 镇政府 | 初 初中 | 老人日间照料中心 | 城镇开发边界 |
| 派出所 | 小 小学 | 小型多功能运动场地 | 规划范围 |
| 文化活动中心 | 幼 幼儿园 | 大型多功能运动场地 | 十五分钟生活圈 |
| 文化活动站 | 卫生院 | 社区服务站 | 5-10分钟生活圈 |



综合交通

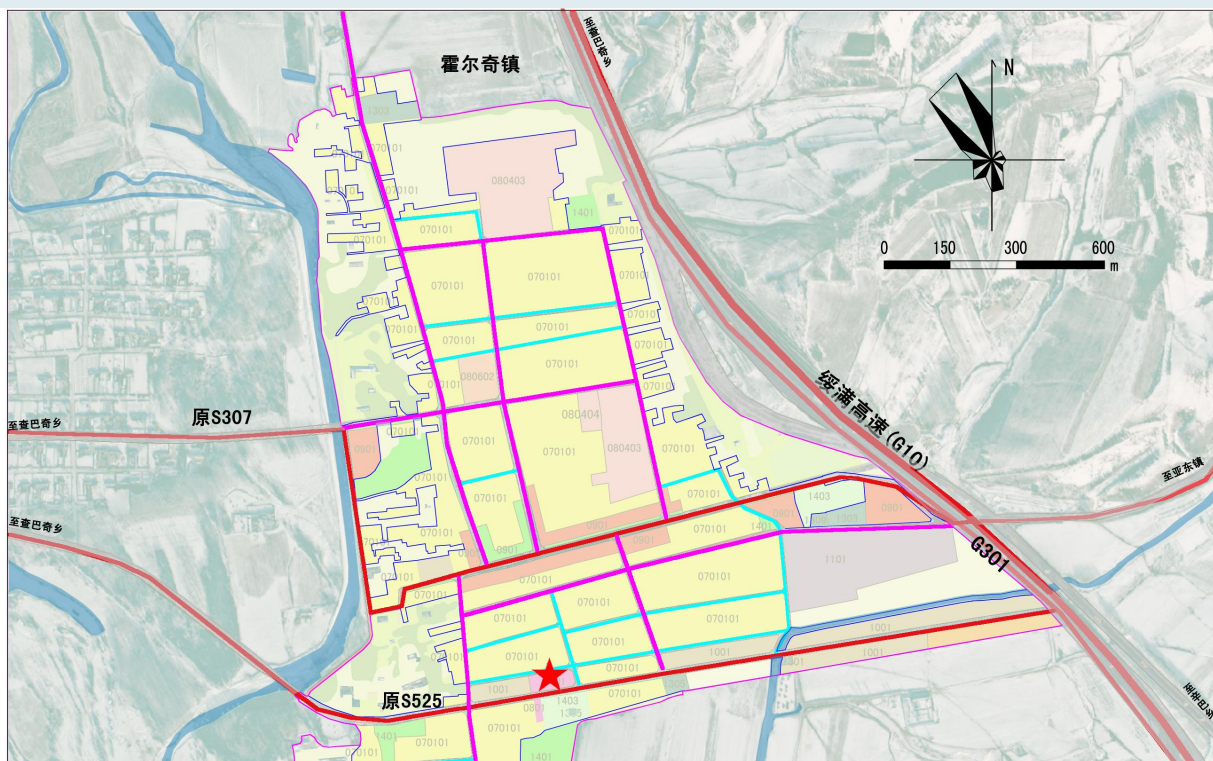
构建“外联内畅、层级清晰”的交通体系

对外交通

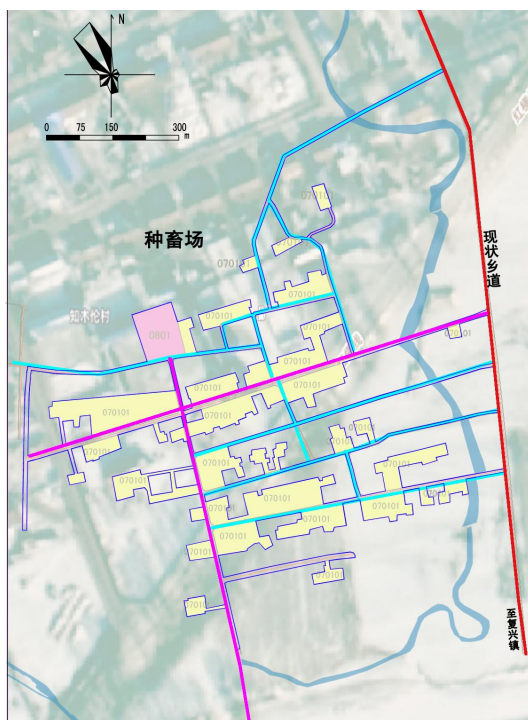
落实S525、原S307、X301等多条区域性交通线路的控制要求。

路网结构

优化路网布局，建立**对外交通、主路、支路**三级路网结构，加快构建系统健全、功能完备、运行高效、智能绿色、安全韧性的交通体系，为打造宜居、韧性、智慧城镇提供坚实的支撑。



- 图例
- ★ 镇政府驻地
 - 城镇开发边界
 - 对外交通
 - 规划范围
 - 主路
 - 支路



公用和安全设施

完善市政公用设施，保障城镇基础支撑

给水

由镇区供水厂供给，公共供水保障率100%。



排水

雨污分流制，污水全收集、处理，集中率100%。



供电

供电可靠率达到99.9%以上。



供热

集中供热普及率达到100%。



燃气

瓶装液化气为主，推广光伏、沼气等清洁能源利用技术。



通信

实现新一代网络基站覆盖率100%。



环卫

规划垃圾转运站，生活垃圾无害化处理率100%。



综合 防灾

消防救援5分钟可达覆盖率100%；防洪标准按20年一遇设防；抗震设防烈度为VI度，重要设施根据际建设需要可适当提高设防标准。



阿荣旗霍尔奇镇城镇开发边界内详细规划

注:本次公示内容为阶段性规划草案,所有数据、图纸和内容以最终批复为准。