

An aerial photograph of a landscape. In the foreground, a dark, winding river flows through a green field. A road runs parallel to the river, crossing it with a small bridge. Behind the road is a dense, rectangular forest of tall, green trees. In the background, there are rolling hills and a distant town under a cloudy sky.

阿荣旗复兴镇城镇开发边界内详细规划 (公示稿)

阿荣旗复兴镇人民政府

2025年05月

为保障复兴镇国土空间总体规划的传导要求落实，按照旗政府的工作安排，编制了**阿荣旗复兴镇城镇开发边界内详细规划**，现履行规划方案公示程序，面向社会广泛征求意见。

本次规划落实总体规划的战略要求，明确规模总量、空间结构、主导功能和主要设施布局，用以指导复兴镇详细规划编制。

公示单位：阿荣旗复兴镇人民政府

公示时间：2025年5月26日——2025年6月25日

反馈方式：个人以书面或电子邮件形式反馈，注明联系人、联系方式；单位须以书面形式反馈并加盖单位公章

联系方式：0470-4483009

联系地址：阿荣旗复兴镇幸福社区兴北街复兴镇人民政府

电子邮箱：15847007703@163.com

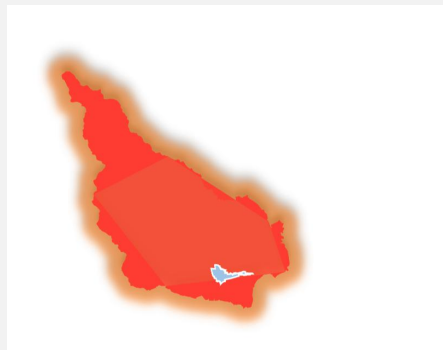
规划范围

□ 规划范围

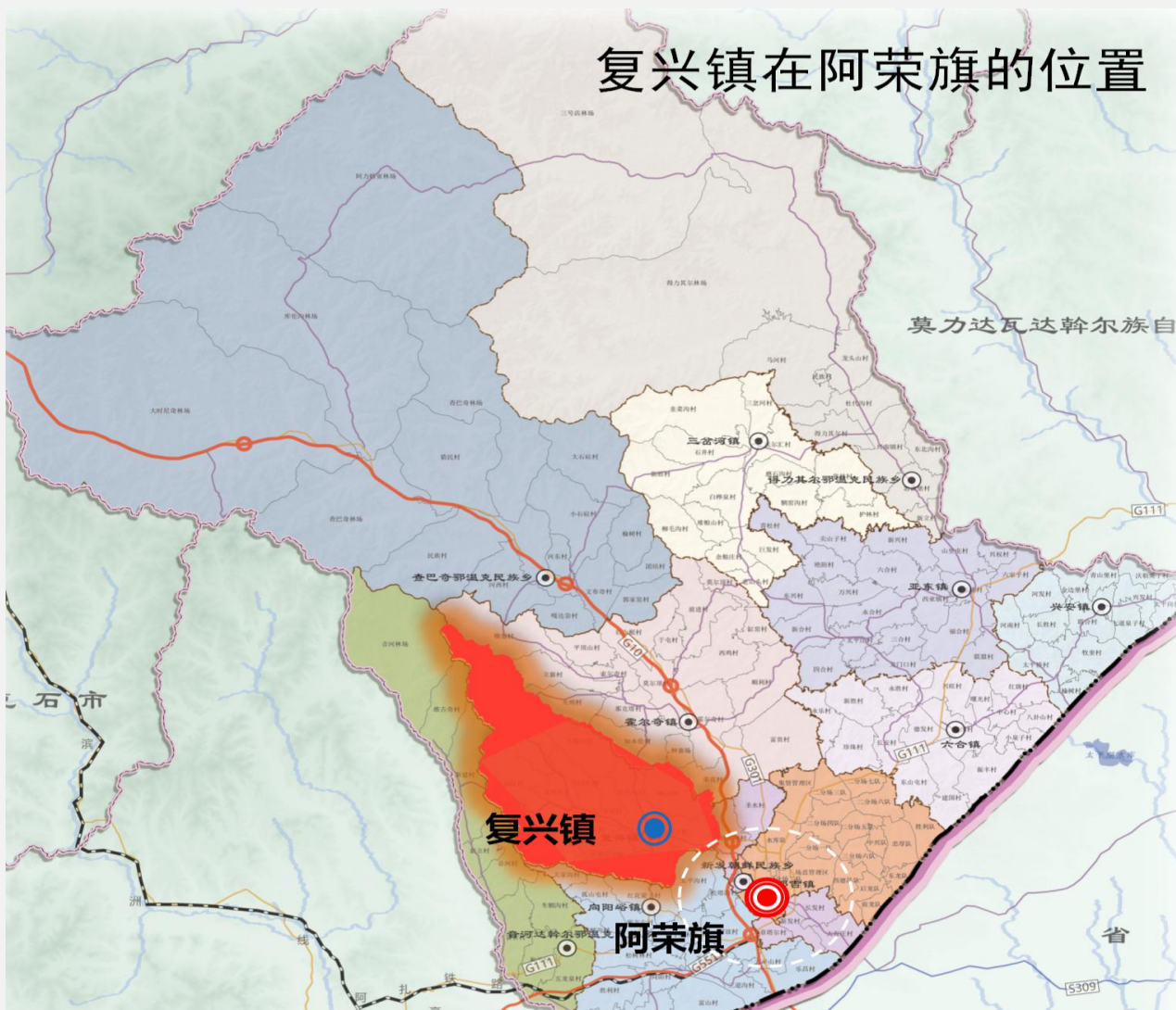
本次规划范围为镇域城镇开发边界范围内。

□ 规划面积

98.67公顷。



复兴镇中心镇区



空间结构

规划形成“**一核、两心、一轴**”的功能结构。

一核

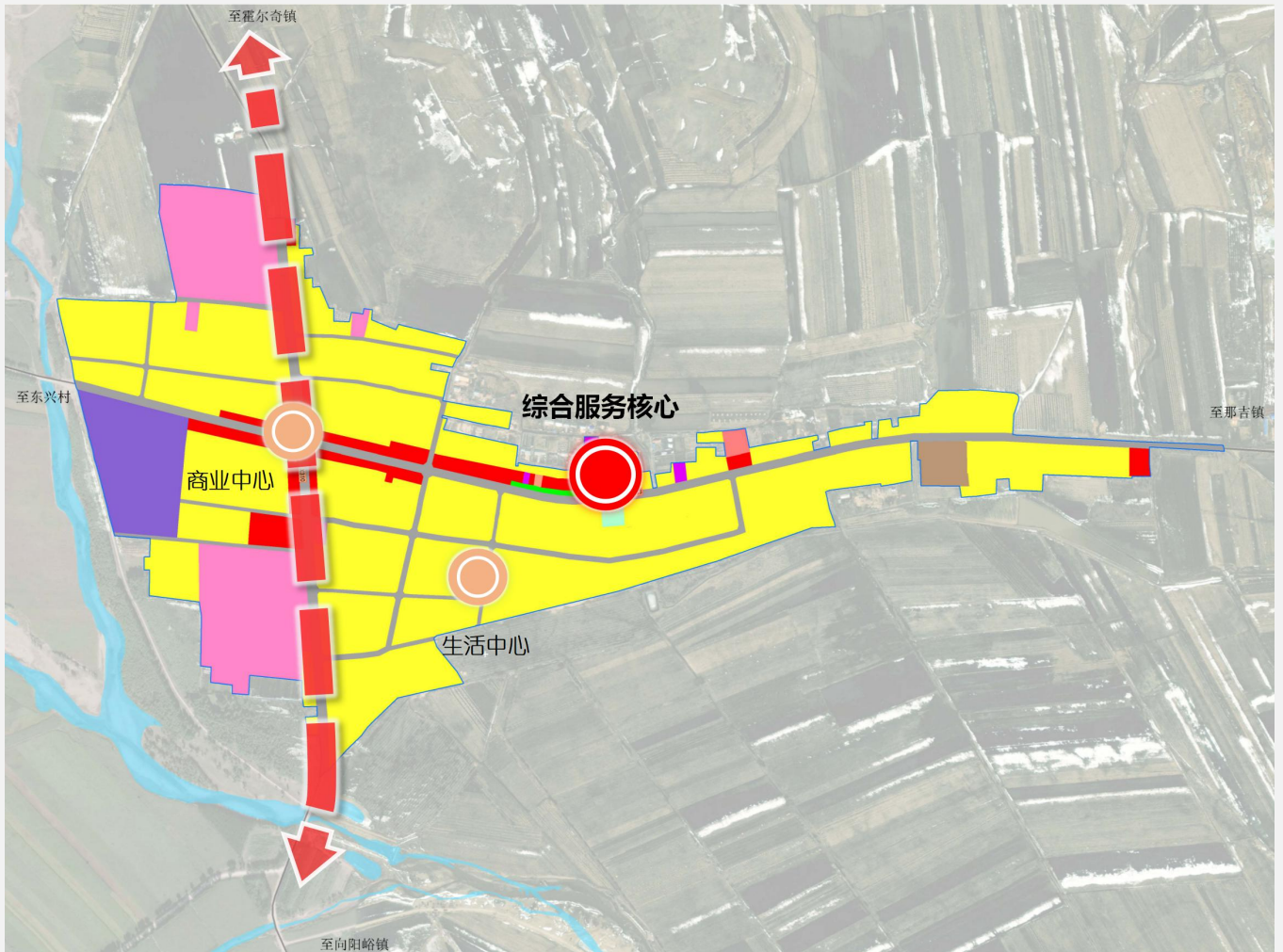
以镇政府为综合服务核心

两心

镇区现有沿街商铺形成商业中心
镇区大片居住区域形成生活中心

一轴

贯穿镇区南北向的县道310
景观轴

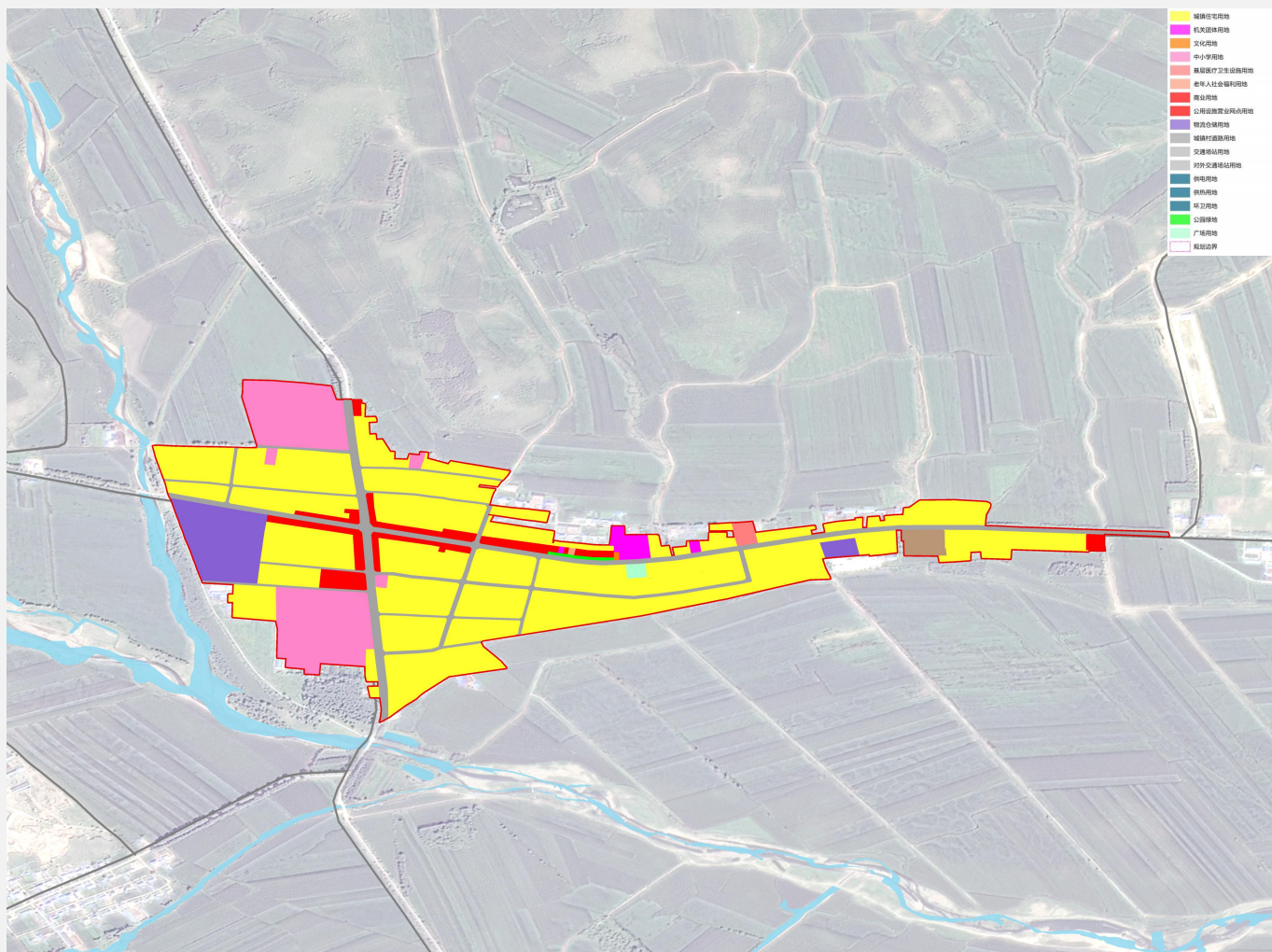


用地布局

居住+商业+产业用地 约72.64公顷。

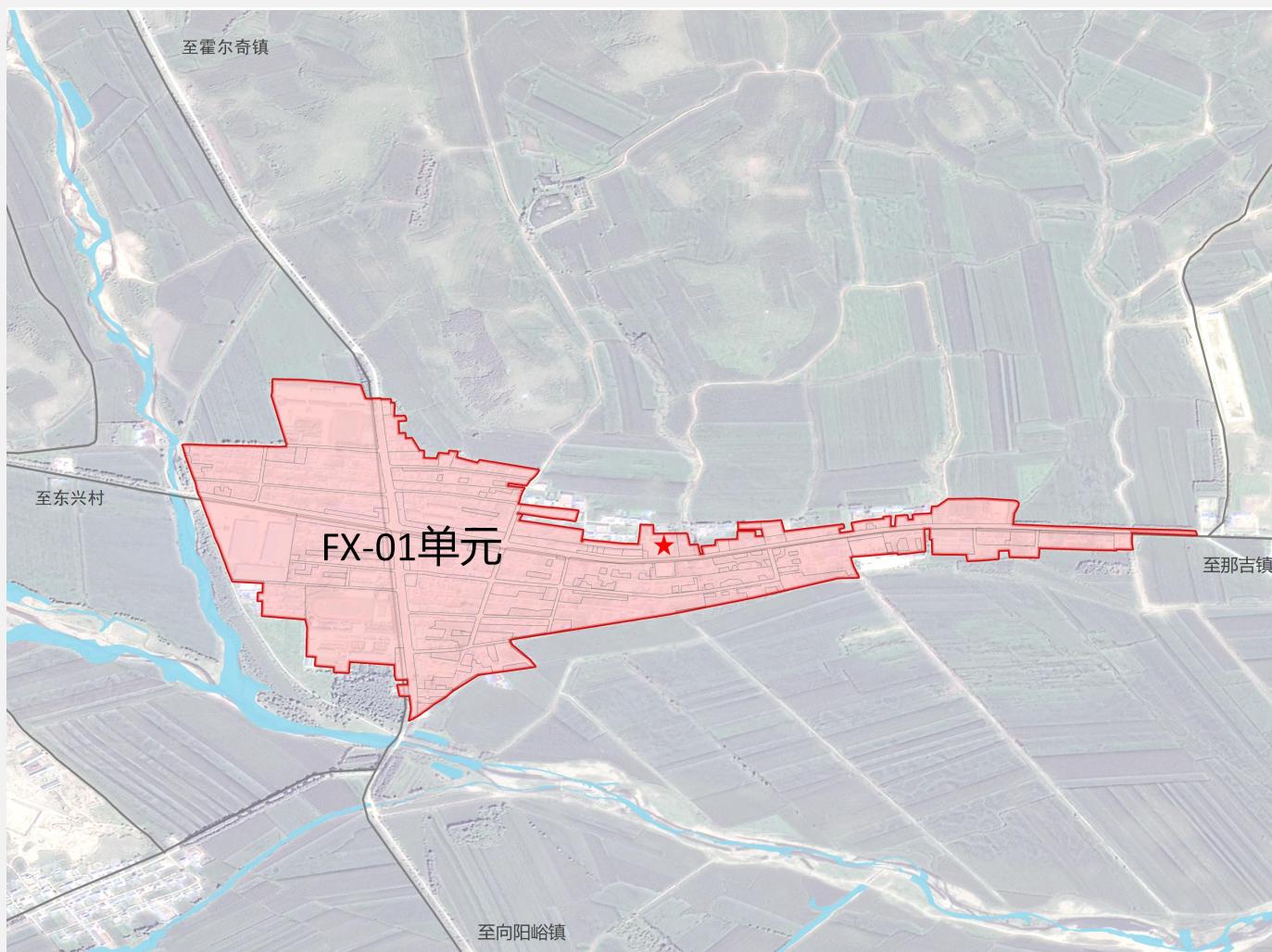
公服设施+道路交通+公用设施用地 约25.60公顷。

绿地与开敞空间用地 约0.43公顷。



单元管控

- 按照单元划定要求，复兴镇划定一个单元，面积98.67公顷。
- 重点管控单元主导功能、人口规模、建设总量及三大设施用地规模等内容。

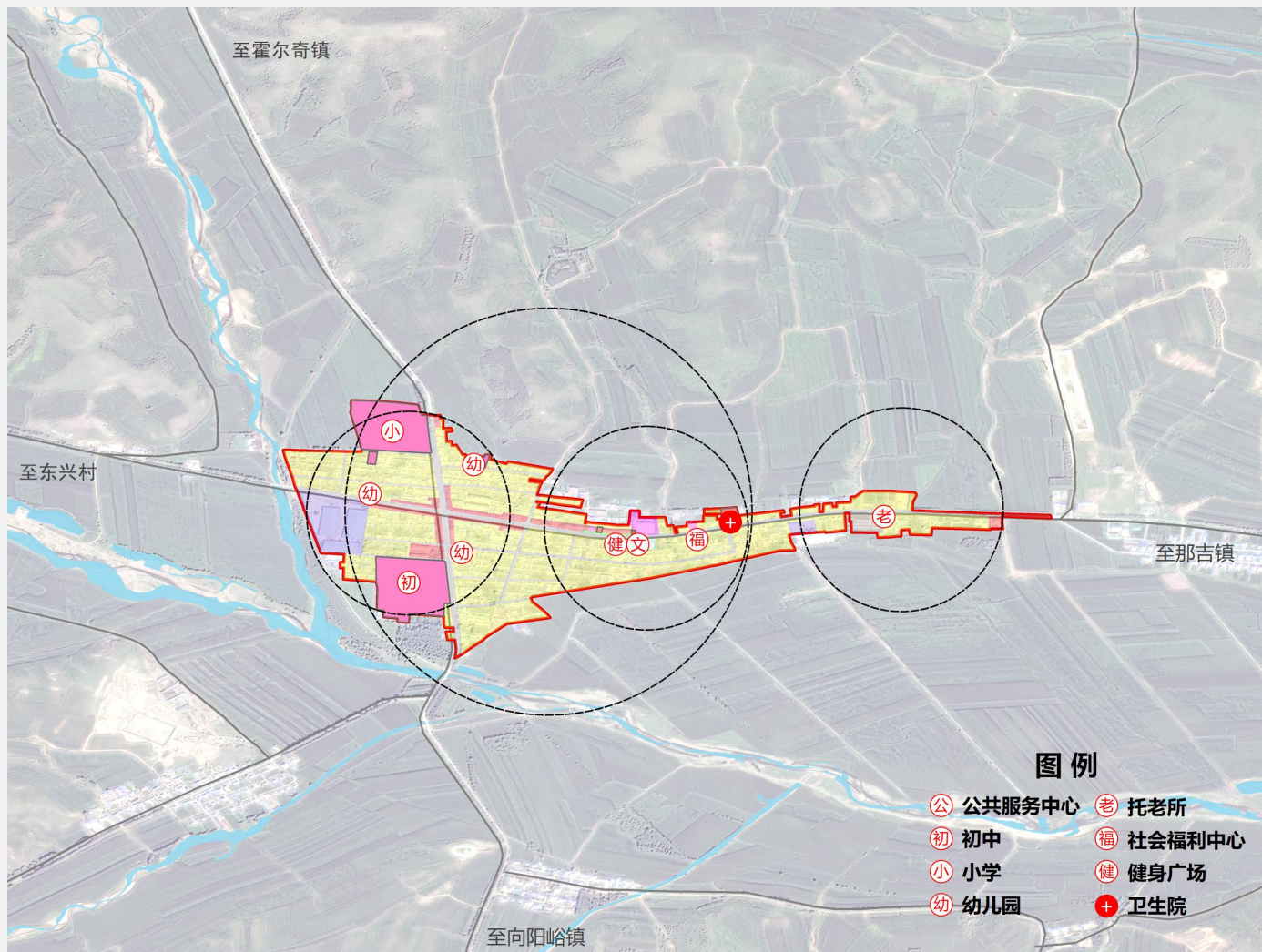


公共服务

规划按照两个层级配置公共服务设施：

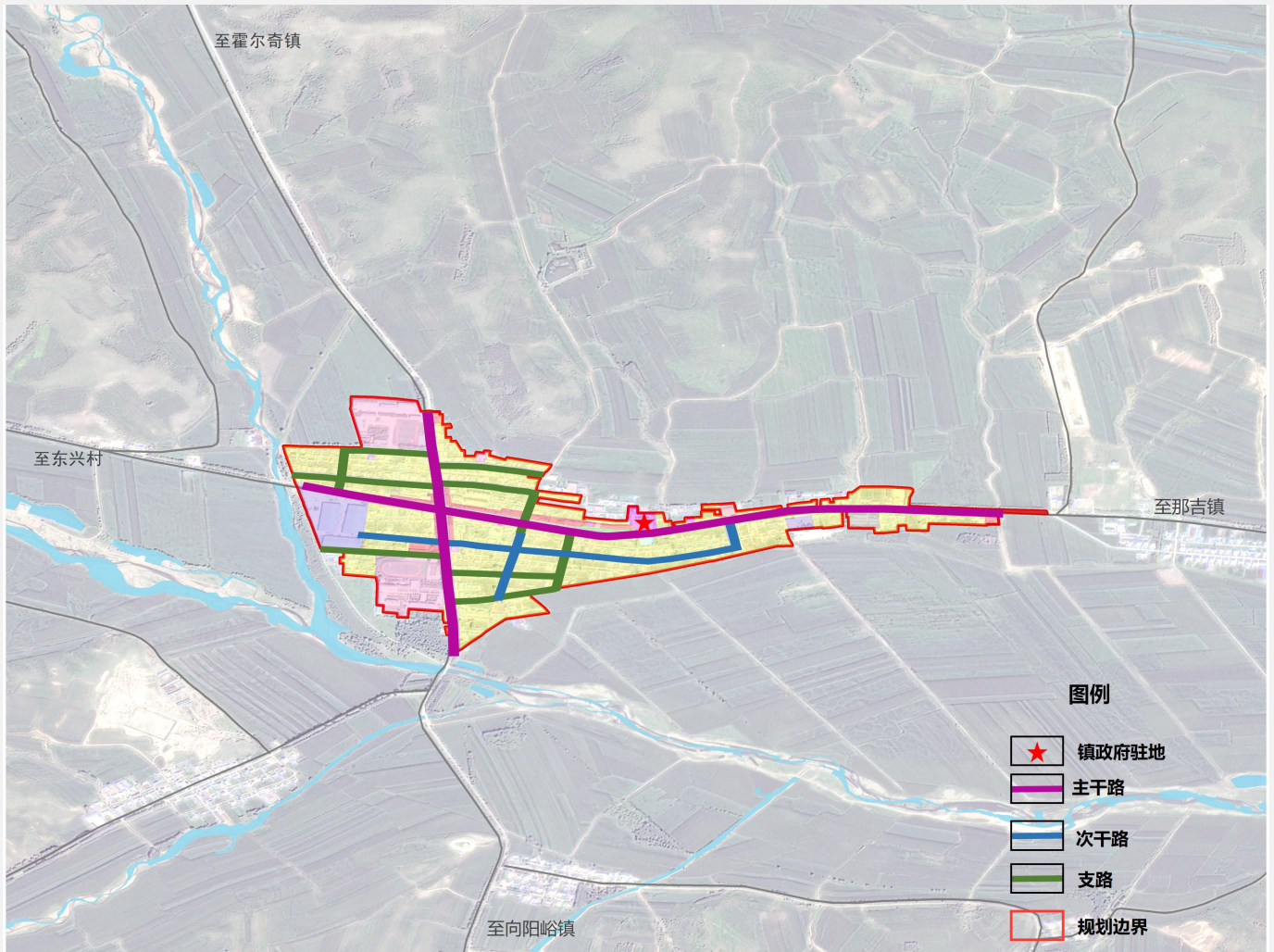
(1) **15分钟生活圈**：结合生活圈配置相应文化活动室、中小学等设施；

(2) **5-10分钟生活圈**：规划布局3个5-10分钟生活圈，结合生活圈配置相应卫生室、幼儿园、托老所等设施。



综合交通

优化路网布局，建立**主干路、次干路、支路**三级路网结构，加快构建系统健全、功能完备、运行高效、智能绿色、安全韧性的交通体系，为打造宜居、韧性、智慧城镇提供坚实的支撑。



公用和安全设施



供水

- 完善和改造规划区配水管网，规划期末城乡集中供水率达到100%。



排水

- 采用雨、污分流制。污水全收集、处理，污水处理率达到 100%。



能源

- 加强城乡电网建设和改造升级，实现供电设施覆盖城乡。



通信

- 镇区光纤宽带入户率达100%，4G网络覆盖率达到100%。

公用和安全设施



- 沿用现有热源，完善供热设施，优化供热管网布局，建立多能互补、低碳绿色的供热体系。



- 管道天然气普及率达到100%。



- 固体垃圾有效处理率达到95%以上；垃圾无害化处理率达到100%；

- 综合防灾：新建二级普通消防站一座；
- 防洪标准为10-20年一遇设防；
- 抗震设防烈度为VI度，重要设施根据实际建设需要可适当提高设防标准。

阿荣旗复兴镇城镇开发边界内详细规划

注:本次公示内容为阶段性规划草案,所有数据、图纸和内容以最终批复为准。